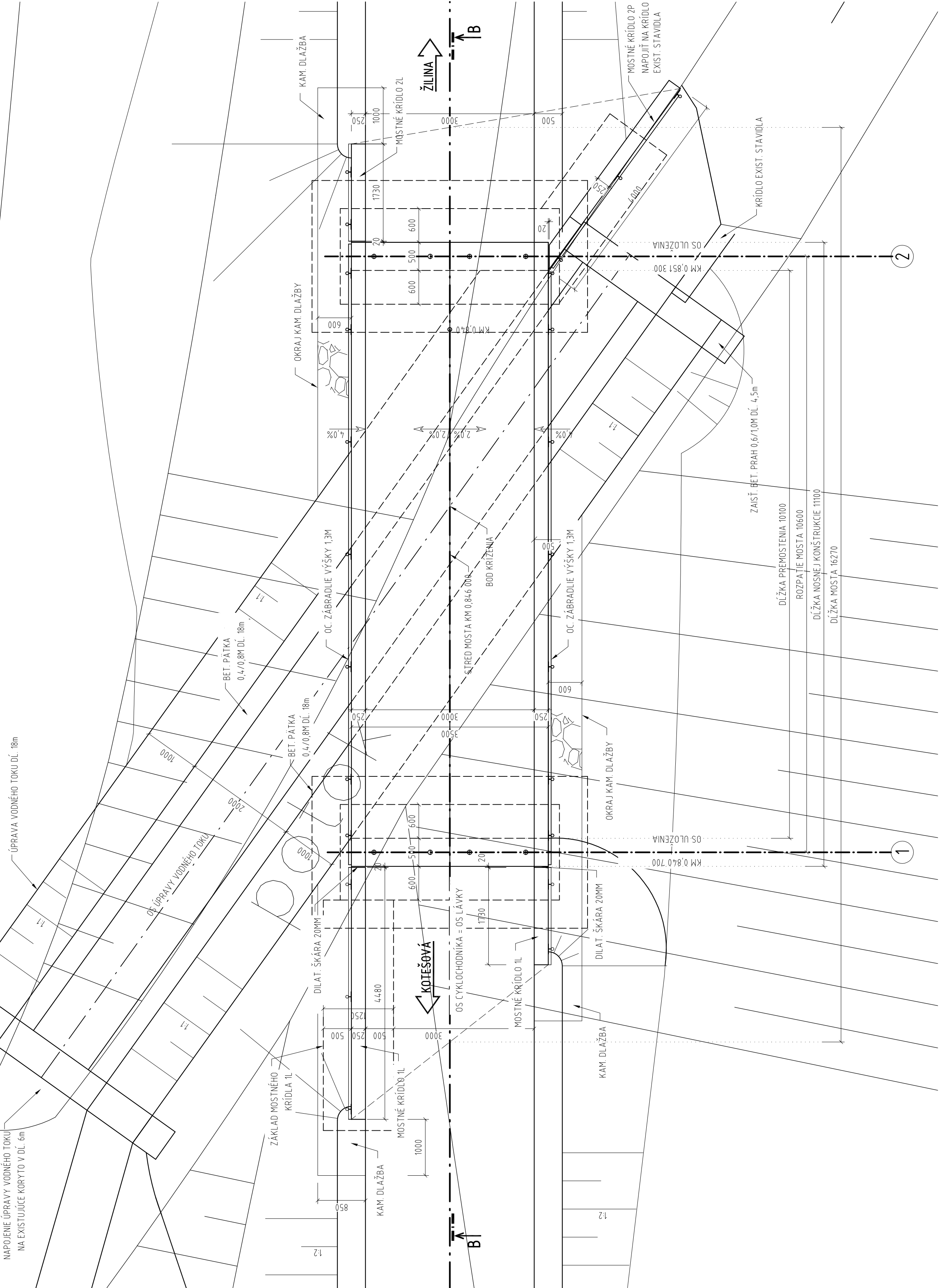
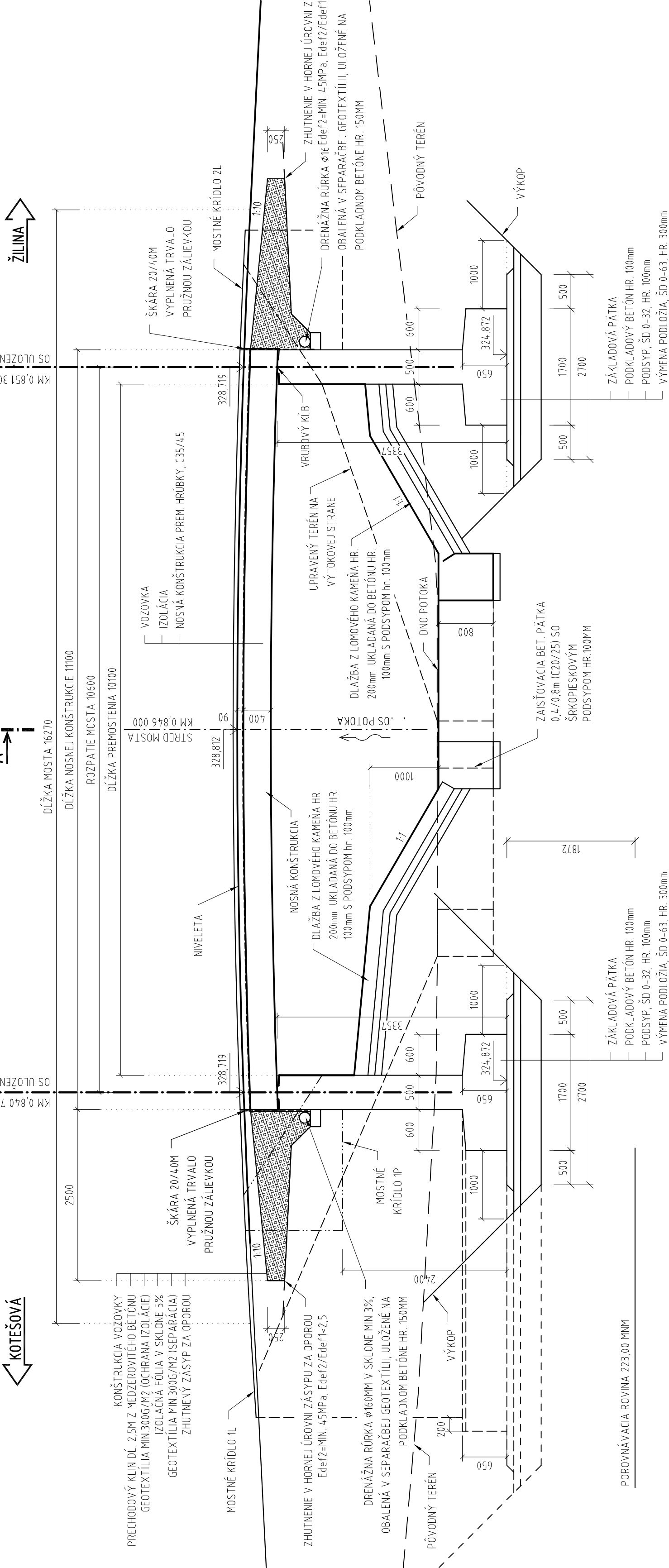


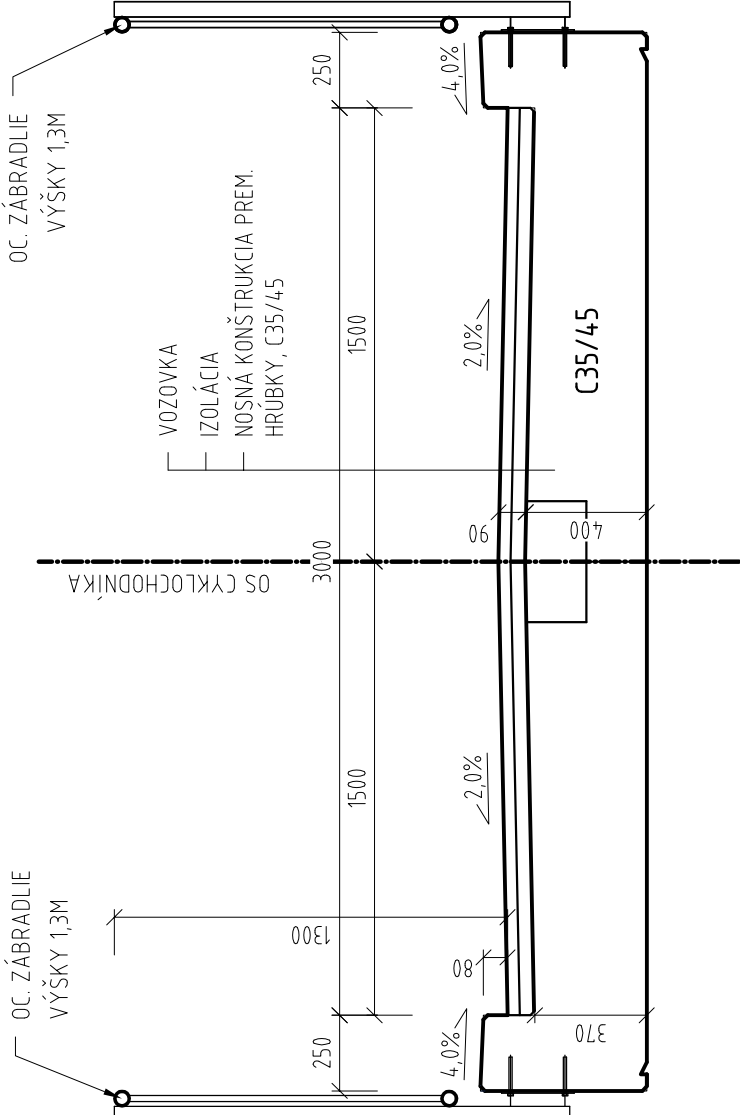
PÔDORYS
M 1:50



REZ B-B
M 1:50



REZ A-A
M 1:25



POUŽITÉ BETÓNY:

KONŠTRUKČNÝ PRVOK:	OZNAČENIE BETÓNU (STN EN 206)
NOSNÁ KONŠTRUKCIA	C35/45-XC4; XD3; XF4(SK)-CI 0,4-Dmax 16-S3
RÍMSY	C35/45-XC4; XD3; XF4(SK)-CI 0,4-Dmax 16-S3
OPORY, MOSTNÉ KRÍDLA	C30/37-XC2; XD1; XF2(SK)-CI 0,4-Dmax 16-S3
ZÁKLADOVÉ KONŠTRUKCIE	C30/37-XC2; XF3(SK)-CI 0,4-Dmax 16-S3

ISPO s.r.o. Inžinierske stavby Slovenská 86, 080 01 Prešov tel. 051/74 636 95, 74 636 99	ZODP. PROJEKTANT: ING. JANTOL	HL. PROJEKTANT: ING. JADUBRAVSKÝ
	VYPRACOVÁV: ING. MARUŠIN	KONTROLOVAL: ING. JANTOL
OBJEDNÁVATEL: Žilinský samosprávny kraj, Komenského 48, 011 09 Žilina		
OKRES: ŽILINA		
KRAJ: ŽILINSKY		
DATUM: 09/2019		
STUPEŇ: DSP DP		
CZAKOVKY: 2881/2019		
MIERKA: 1:50, 1:25		
OBJEKT: 209-00 Most ponad vodný tok v úseku 18		
PRÍLOHA: PREHLADNÝ VÝKRES		